



Welkom in je energiezuinige nieuwe woning

**Informatie voor bewoners
over ons duurzame energiesysteem**



linthorst
energy

PEOPLE • PLANET • POWER



PEOPLE
PLANET
POWER



Het is onze missie om echt duurzame en eerlijke levering van warmte, koude en elektriciteit mogelijk te maken. Wij maken deel uit van Linthorst World, een groep van familiebedrijven waarmee we samen volledig duurzame energieprojecten voor zowel nieuwbouw als bestaande bouw ontwikkelen, realiseren én exploiteren. Een uniek totaalconcept waardoor we in staat zijn innovaties snel te ontwikkelen, zoals de warmtepomptechniek voor jouw woning.

In deze brochure vertellen we je meer over die techniek en de voordelen voor jou en de generaties na jou.

Wij wensen je veel woonplezier in je duurzame nieuwe woning!

Het energiesysteem van Linthorst Energy maakt gebruik van electriciteit en duurzame en hernieuwbare warmtebronnen als water, lucht en zon.

Linthorst Energy is jouw warmteleverancier

Collectieve warmtepompen dragen aanzienlijk bij aan de energietransitie door het verminderen van CO₂ uitstoot, het gebruik van hernieuwbare energiebronnen en het verhogen van de energie-efficiëntie in gebouwen.

Wij leveren



Warmte



Koeling



Warm tapwater

Met jouw woning aangesloten op het Linthorst energiesysteem verbruik je geen gas meer. We maken alleen gebruik van bronnen die zowel milieuvriendelijk als hernieuwbaar zijn op de lange termijn. Dit draagt bij aan onze missie om duurzame en eerlijke energie voor iedereen mogelijk te maken.

De voordelen



Duurzaam verwarmen



Zorgeloos in gebruik

Slimme warmtemeters in je woning

De slimme meters vind je in je meterkast, berging of andere technische ruimte.



Warmtemeter

Deze meter registreert het warmteverbruik in GigaJoules (GJ)*. Je hoeft zelf geen meterstanden door te geven, want de gegevens worden dagelijks digitaal uitgelezen. Dit is makkelijk en veilig.

* 1 GigaJoule = 31,6 m³ aardgas equivalent.



Warmtapwatermeter

Deze meet nauwkeurig hoeveel warm water er verbruikt wordt, zodat dit door ons correct kan worden meegenomen in je jaarafrekening. Hij meet de temperatuur, kan uitgelezen worden op afstand en geeft een snelle waarschuwing bij lekkage.

Vloerverwarming en thermostaat



Je vloerverwarming kan verwarmen en koelen en krijgt hiervoor water aangevoerd vanuit het duurzame energiesysteem. Met je thermostaat stel je de gewenste ruimte temperatuur in. De thermostaat stuurt je vloerverwarming aan. (Zie ook tips & tricks, pagina 12.)



Je leveranciers van energie en water

Wie levert wat? Een overzicht. Naast jouw contract met Linhorst Energy voor warmte, koeling en verwarming van het tapwater, heb je ook contracten met andere leveranciers. Water neem je af bij de lokale waterleverancier en elektriciteit bij een elektriciteitsleverancier.



Linhorst Energy



Koeling



Warmte



Warm tapwater



Lokale waterleverancier



Koud tapwater

Elektriciteitsleverancier naar keuze



Elektriciteit

Wat zijn je kosten bij Linthorst Energy?

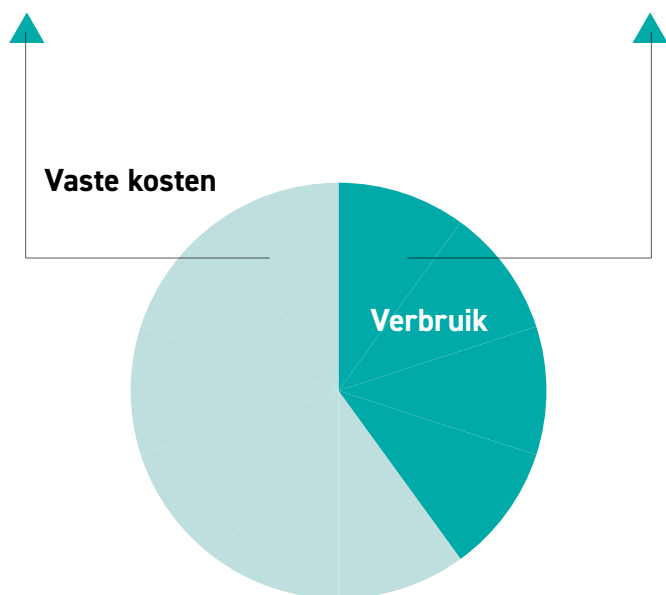
Je kosten zijn onderverdeeld in vaste kosten en kosten voor je verbruik.

Vaste kosten

Vaste kosten zijn opgebouwd uit verschillende componenten, zoals voorgeschreven door de ACM, de toezichthouder op de Warmtewet. Denk daarbij bijv. aan kosten voor de afleverset, het meettarief, vastrecht warmte en koude.

Verbruik

Het verbruik van warmte en warm tapwater wordt individueel gemeten. Je betaalt voor je eigen verbruik. Het warmteverbruik wordt gemeten in GigaJoule (GJ). Voor koude betaal je geen verbruikskosten.



De specificaties van je kosten vind je terug op je factuur.



Je rekening

- Je betaalt maandelijks een voorschot en jaarlijks, na afloop van het kalenderjaar, ontvang je een jaarafrekening, op basis van je werkelijke verbruik.
- Leveringstarieven worden jaarlijks, aan het begin van het nieuwe jaar, op ons klantportaal gepubliceerd. Deze worden vastgesteld op basis van de ACM tarieven.
- De bepaling van het voorschotbedrag voor het eerste jaar is op basis van een verwacht berekend verbruik. Daarna op basis van het daadwerkelijk verbruik van het voorgaande jaar.



Inzicht met Mijn Linthorst Energy

Met **Mijn Linthorst Energy** heb je 24/7 inzicht in jouw verbruik en facturen. Ook kun je je gegevens aanpassen wanneer nodig.

Wat kun je zelf doen?



Inzicht krijgen
in je meterstanden en energieverbruik



Facturen bekijken



Wijzigen
van je persoonlijke gegevens



Voorschot aanpassen

Maak je account aan. Dat is makkelijk!



Aanmelden

1. Ga naar www.linthorst.energy
2. Klik in het keuzemenu op [aanmelden](#)
3. Vul in het aanmeldscherm je klantnummer en postcode in
4. Vul je persoonlijke gegevens in

Aanmelden in uw portaal.

Aangemeld blijven

Inloggen

Als je bent aangemeld heb je voortaan 24/7 toegang tot je eigen Linthorst Energy pagina. Inloggen doe je met je [gebruikersnaam](#) en [wachtwoord](#).

Goed om te weten

Tips & tricks

Vloerverwarming

Vloerverwarming werkt met een watertemperatuur van maximaal 35 graden in de winter. Dit is veel lager dan bij een CV-ketel en radiatoren. Daarom heeft een vloerverwarming in combinatie met een warmtepomp iets langer nodig om de ruimte op de gewenste temperatuur te brengen.

Energiebesparing

Vloerverwarming werkt het beste wanneer die continu op dezelfde temperatuur staat. De thermostaat terugdraaien in de avond is niet nodig. Zo hou je de woning op een constante temperatuur en hoeft de warmtepomp niet steeds bij te stellen. Dit bespaart de meeste energie.

Vakantiestand

Zet je de temperatuur aanzienlijk lager wanneer je op vakantie gaat? Hou er dan rekening mee dat het 3 dagen kan duren voordat de woning weer op temperatuur is.

Juiste vloer bij vloerverwarming

Bij vloerverwarming is het belangrijk om een vloer en ondervloer te kiezen die niet te veel isoleren. De warmte moet door de vloer heen kunnen. Linoleum/marmoleum en PVC-vloeren zijn daarvoor ideaal in tegenstelling tot laminaatvloeren en laagpolige vloerbedekkingen.

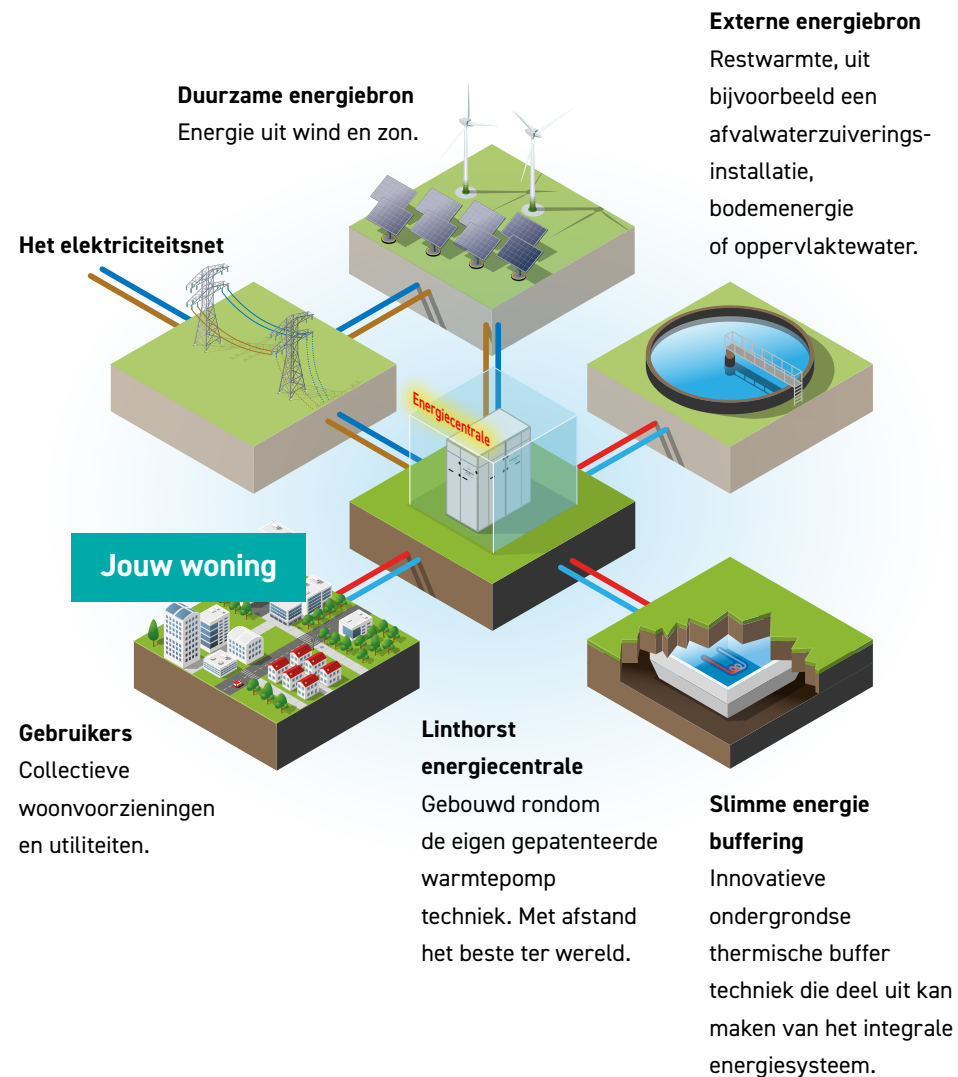
Contact met de binnenhuisinstallateur

Linthorst Energy is verantwoordelijk voor het energiesysteem tot en met het afleverpunt in jouw woning. De binnenhuisinstallateur legt de vloerverwarmingsverdeler, vloerverwarming, naregelingen, waterleidingen, kranen en de thermostaat aan. Bij een storing aan een van deze onderdelen moet je dus contact opnemen met de binnenhuisinstallateur.

Nieuwbouw of verbouwde woning

Een nieuwbouwwoning of verbouwde woning heeft het eerste jaar na de (ver)bouw(ing) aanzienlijk meer warmte nodig dan de jaren daarna. Het stucwerk en andere materialen in de woning bevatten het eerste jaar vocht dat door verwarming moet wegtrekken.

Zo werkt het Linthorst duurzame energiesysteem



Contact



Klantenservice & Storingen

Voor algemene vragen, bijvoorbeeld over je contract, de facturatie of je voorschotbedrag kun je contact opnemen met onze klantenservice. Dat kan via klantenservice@linthorst.world of via onderstaand telefoonnummer.

Heb je een storing? Meld het via service@linthorst.world of neem telefonisch contact met ons op voor ondersteuning:

055 - 201 70 05





Linthorst
energy

PEOPLE • PLANET • POWER

Linthorst Energy | T 055 – 201 70 05 | Wenumsedwarweg 18 | 7345 AS Apeldoorn